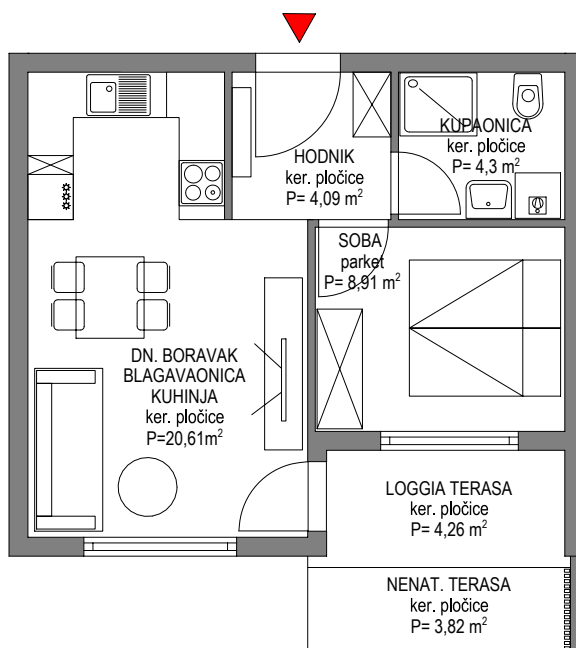


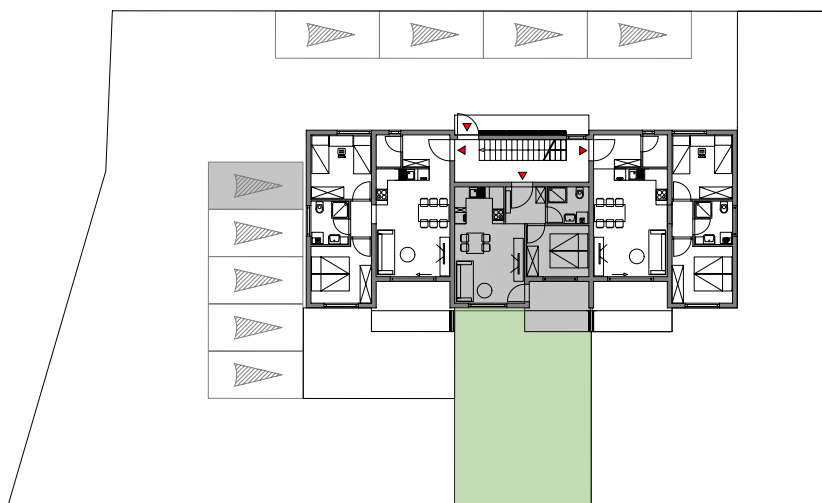
OBJEKT : "VIŠESTAMBENA"

STAN: 02

PRIZEMLJE



SITUACIJA



PROSTORIJA	Brutto (m2)	Koeficijent	Netto (m2)
HODNIK	4,09	1,0	4,09
BLAG., DN. BORAVAK I KUHINJA	20,61	1,0	20,61
KUPAONICA	4,3	1,0	4,30
SOBA	8,91	1,0	8,91
NENAT. TERASA	3,82	0,25	0,96
LOGGIA TERASA	4,26	0,75	3,20
KUĆNI VRT	70	0,1	7,00
PARKIRNO MJESTO	12,5	0,2	2,50
UKUPNO stambeno:	45,99	/	42,06
UKUPNO stamb. + dvorište :	128,49	/	51,56